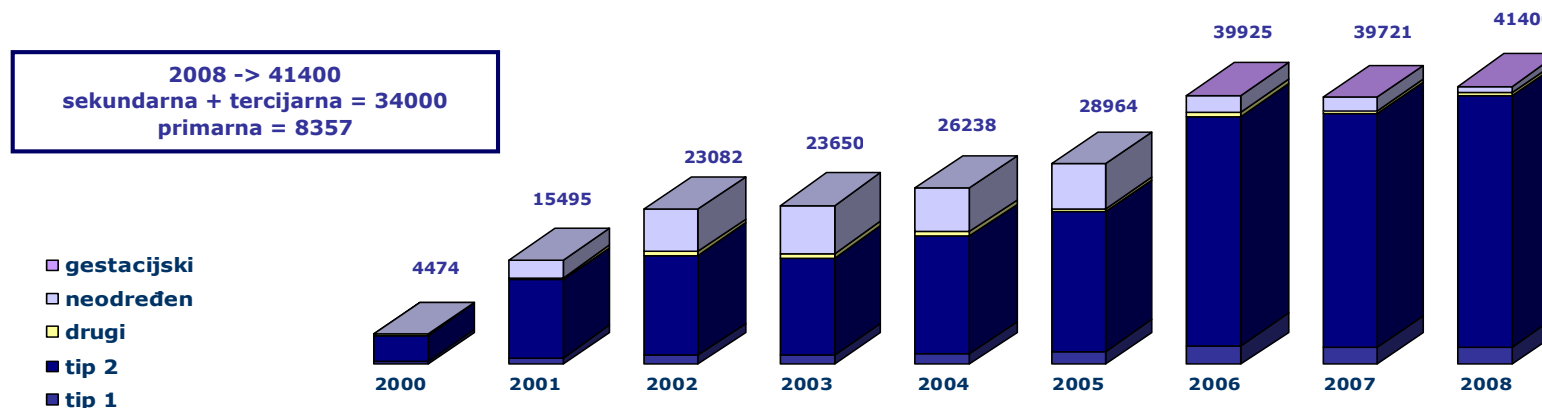


## Broj godišnjih prijava u CroDiab registru



Šećerna bolest jedan je od najznačajnijih javnozdravstvenih problema suvremenog društva s vrlo visokom prevalencijom i uzlaznim trendom u broju oboljelih u razvijenim zemljama. Procjenjuje se da u Republici Hrvatskoj oko 300 000 osoba ima šećernu bolest; ona je jedan od 10 vodećih uzroka smrti i vrlo važan rizični čimbenik u razvoju kardiovaskularnih bolesti, te onesposobljenja i invaliditeta kao posljedica njenih komplikacija.

Radi unapređenja zdravstvene zaštite u ovom važnom javnozdravstvenom području te praćenja epidemioloških i kliničkih pokazatelja na nacionalnoj razini osnovan je CroDiab registar. Nacionalni registar osoba sa šećernom bolešću od velikog je značaja za planiranje preventivnih akcija i smanjenje troškova zdravstvene zaštite, a ne manje važna njegova uloga je i osiguravanje kvalitetnije skrbi bolesnicima.

Iako zakonska obaveza prijavljivanja sa svih razina zdravstvene zaštite započinje sa 2004., prijavljivanje iz dijabetoloških centara započelo je još 2000. godine dok organizirano prijavljivanje liječnika primarne zdravstvene zaštite započinje sa 2006. godinom čime se kvaliteta prikupljenih podataka značajno unaprjeđuje.

## Analiza podataka CroDiab registra za 2008. godinu

Sa 2008. godinom u CroDiab registru sveukupno je registrirano 91670 bolesnika. U 2008. godini pristigle su prijave za 8357 bolesnika iz 345 centra primarne, 15116 bolesnika iz 16 centara sekundarne i 18884 bolesnika iz 3 centra tercijarne zdravstvene zaštite. Kako su neki bolesnici prijavljeni sa više razina zaštite ili različitih centara iste razine zaštite sveukupno su evidentirane prijave za 41400 osoba.

U Tablici 2. Prijave po županijama i centrima 2008. godinu - prikazana je distribucija prijava po županijama i centrima zdravstvene zaštite uz grafički prikaz distribucije prijava u primarnoj zdravstvenoj zaštiti.

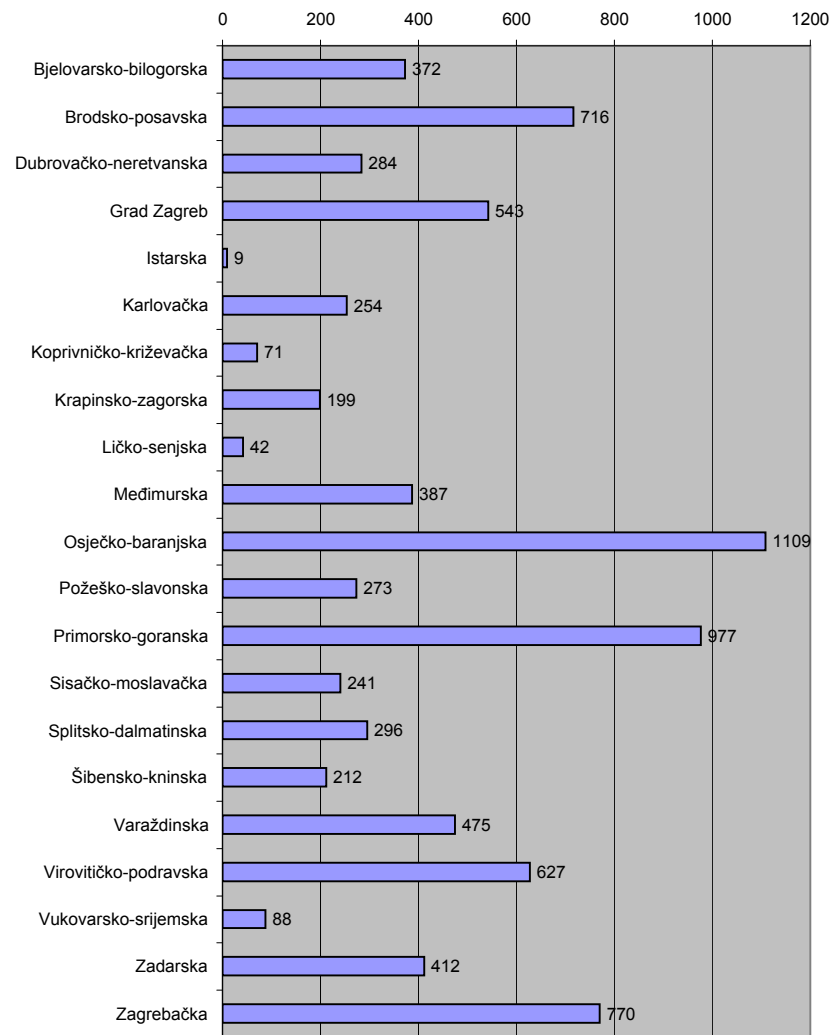
U Tablici 3. Tablica frekvencija za 2008. godinu - prikazani su najvažniji predefimirani parametri kategorizirani u skupine prema ciljnim vrijednostima za osobe sa šećernom bolešću uz odgovarajuće grafičke prikaze.

U Tablici 4. Dostupnost podataka u 2008. godini - prikazan je udio prijava koje su sadržavale definirane parametre uz odgovarajuće grafičke prikaze.

U Tablici 5. Tablica deskriptivne statistike za 2008. godinu - prikazana je osnovna deskripcija najvažnijih laboratorijskih parametara i mjerenja.

Tablica 2. Prijave po županijama i centrima - 2008.

županija		centara				bolesnika	
		PZZ	SZZ	TZZ	ukupno	ukupno	PZZ
1	Bjelovarsko-bilogorska	17	1	0	18	1297	372
2	Brodsko-posavska	22	1	0	23	720	716
3	Dubrovačko-neretvanska	10	0	0	10	284	284
4	Grad Zagreb	35	2	1	38	22291	543
5	Istarska	4	0	0	4	9	9
6	Karlovačka	8	2	0	10	1313	254
7	Koprivničko-križevačka	8	1	0	9	1330	71
8	Krapinsko-zagorska	14	2	0	16	982	199
9	Ličko-senjska	3	1	0	4	399	42
10	Međimurska	12	0	0	12	387	387
11	Osječko-baranjska	33	1	0	34	1452	1109
12	Požeško-slavonska	8	0	0	8	273	273
13	Primorsko-goranska	40	1	1	42	3265	977
14	Sisačko-moslavačka	13	1	0	14	1794	241
15	Splitsko-dalmatinska	21	0	1	22	760	296
16	Šibensko-kninska	6	1	0	7	1077	212
17	Varaždinska	19	1	0	20	2452	475
18	Virovitičko-podravska	16	1	0	17	642	627
19	Vukovarsko-srijemska	5	0	0	5	88	88
20	Zadarska	17	0	0	17	412	412
21	Zagrebačka	34	0	0	34	770	770

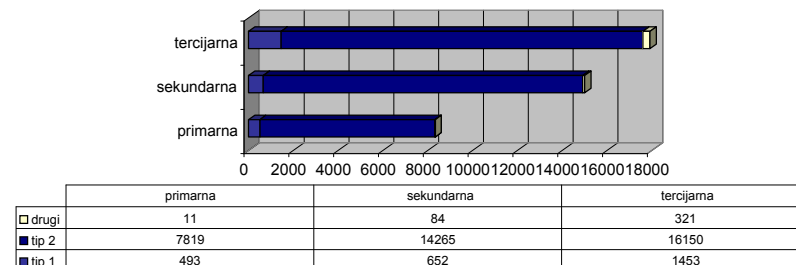


# Analiza podataka CroDiab registra za 2008. godinu

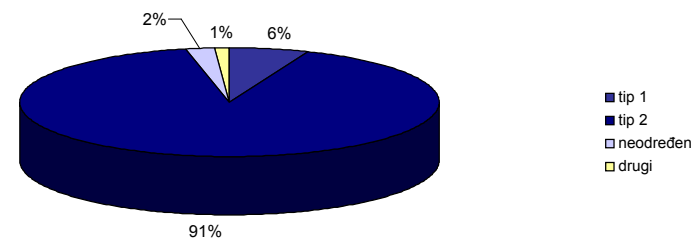
Tablica 3. Tablica frekvencija za 2008. godinu

	svi		primarna		sekundarna		tercijarna	
	broj	postotak	broj	postotak	broj	postotak	broj	postotak
<b>DM - tip</b>								
tip 1	2512	6,07	493	5,90	652	4,32	1453	7,69
tip 2	37431	90,41	7819	93,56	14265	94,61	16150	85,52
neodređen	1023	2,47	30	0,36	52	0,34	959	5,08
drugi	404	0,98	11	0,13	84	0,56	321	1,70
gestacijski	30	0,07	4	0,05	25	0,17	1	0,01
broj bolesnika	41400		8357		15078		18884	
broj pregleda	62547		8618		23202		30727	
popunjenost	1		1		1		1	
<b>Th - vrsta terapije</b>								
	broj	postotak	broj	postotak	broj	postotak	broj	postotak
Samo dijeta	1084	3,31	586	8,22	376	3,26	129	0,87
OHL	17740	54,10	4715	66,18	6391	55,37	6944	46,95
Inzulin	9098	27,75	1321	18,54	2990	25,90	5003	33,83
Inzulin i OHL	4861	14,82	496	6,96	1786	15,47	2714	18,35
Drugo	7	0,02	7	0,10	0	0,00	0	0,00
broj bolesnika	41400		8357		15078		18884	
broj pregleda	62547		8618		23202		30727	
popunjenost	0,79203		0,85258		0,76555		0,7832	
<b>RF - alkohol</b>								
	broj	postotak	broj	postotak	broj	postotak	broj	postotak
da	3994	12,95	875	13,17	1386	11,83	1785	13,67
ne	26837	87,05	5770	86,83	10326	88,17	11269	86,33
broj bolesnika	41400		8357		15078		18884	
broj pregleda	62547		8618		23202		30727	
popunjenost	0,74471		0,79514		0,77676		0,69127	
<b>RF - pušač</b>								
	broj	postotak	broj	postotak	broj	postotak	broj	postotak
da	4722	14,77	829	12,09	1698	13,81	2258	16,79
ne	27252	85,23	6029	87,91	10599	86,19	11187	83,21
broj bolesnika	41400		8357		15078		18884	
broj pregleda	62547		8618		23202		30727	
popunjenost	0,77232		0,82063		0,81556		0,71198	
<b>Samonadzor - provođenje</b>								
	broj	postotak	broj	postotak	broj	postotak	broj	postotak
da	15738	55,14	3599	52,27	5914	50,20	6605	63,05
ne	12803	44,86	3287	47,73	5867	49,80	3871	36,95
broj bolesnika	41400		8357		15078		18884	
broj pregleda	62547		8618		23202		30727	
popunjenost	0,6894		0,82398		0,78134		0,55476	
<b>Oči - pregled u zadnjih 12 mjeseci</b>								
	broj	postotak	broj	postotak	broj	postotak	broj	postotak
da	9929	74,16	3460	50,53	2996	97,12	3672	100,00
ne	3459	25,84	3387	49,47	89	2,88	0	0,00
broj bolesnika	41400		8357		15078		18884	
broj pregleda	62547		8618		23202		30727	
popunjenost	0,32338		0,81931		0,2046		0,19445	

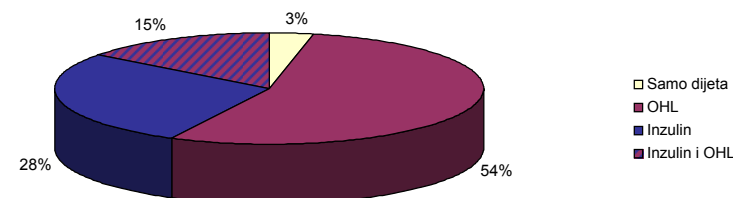
Broj bolesnika prema tipu bolesti



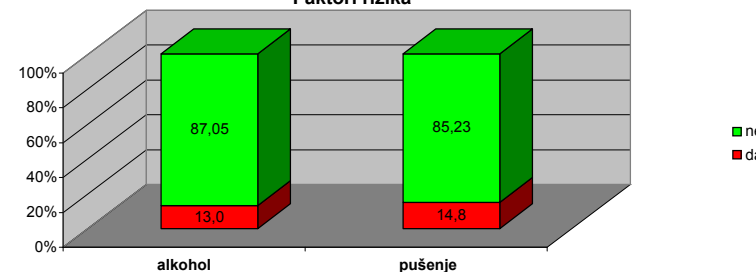
Raspodjela prema tipu bolesti



Vrsta terapije



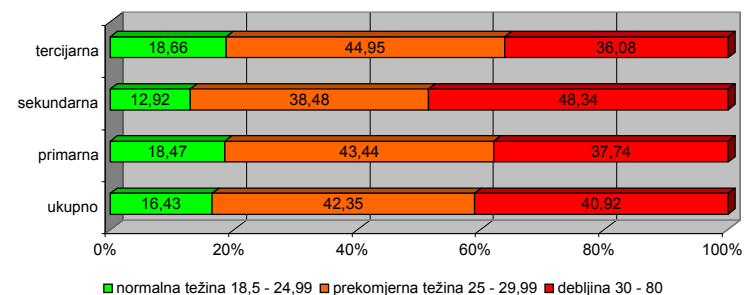
Faktori rizika



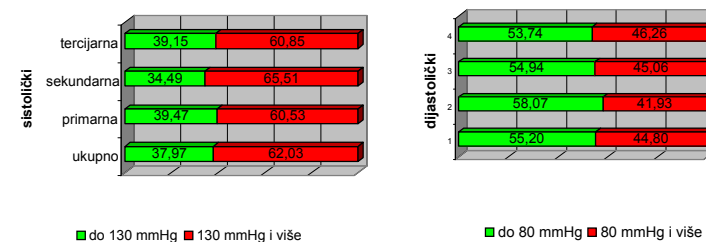
Tablica 3. Tablica frekvencija za 2008. godinu

	svi		primarna		sekundarna		tercijarna	
	broj	postotak	broj	postotak	broj	postotak	broj	postotak
<b>BMI</b>								
pothranjenost 14 - 18,49	104	0,30	21	0,35	34	0,26	51	0,31
normalna težina 18,5 - 24,99	5737	16,43	1105	18,47	1697	12,92	3054	18,66
prekomjerna težina 25 - 29,99	14782	42,35	2599	43,44	5055	38,48	7356	44,95
debljina 30 - 80	14285	40,92	2258	37,74	6350	48,34	5904	36,08
broj bolesnika	41400		8357		15078		18884	
broj pregleda	62547		8618		23202		30727	
popunjenost	0,84319		0,71593		0,8712		0,86661	
<b>dijastolički krvni tlak</b>								
30 - 80	15657	55,20	3830	58,07	4736	54,94	7344	53,74
81 - 140	12707	44,80	2765	41,93	3885	45,06	6322	46,26
broj bolesnika	41400		8357		15078		18884	
broj pregleda	62547		8618		23202		30727	
popunjenost	0,68512		0,78916		0,57176		0,72368	
<b>sistolčki krvni tlak</b>								
80 - 130	10770	37,97	2604	39,47	2974	34,49	5350	39,15
131 - 240	17597	62,03	3994	60,53	5648	65,51	8315	60,85
broj bolesnika	41400		8357		15078		18884	
broj pregleda	62547		8618		23202		30727	
popunjenost	0,68519		0,78952		0,57183		0,72363	
<b>Guk - nt</b>								
do 6 (2,5 - 6)	4168	12,38	635	10,52	1403	12,53	2187	12,92
6 i više (6,01 - 25)	29506	87,62	5403	89,48	9796	87,47	14738	87,08
broj bolesnika	41400		8357		15078		18884	
broj pregleda	62547		8618		23202		30727	
popunjenost	0,81338		0,72251		0,74274		0,89626	
<b>Guk - pp</b>								
do 8 (2,5 - 8)	5056	20,21	807	22,67	2241	28,49	2073	14,95
8 i više (8,01 - 25)	19960	79,79	2753	77,33	5624	71,51	11797	85,05
broj bolesnika	41400		8357		15078		18884	
broj pregleda	62547		8618		23202		30727	
popunjenost	0,60425		0,42599		0,52162		0,73448	
<b>HbA1c</b>								
dobra (3,5 - 6,49) regulacija	10350	34,03	798	22,49	2824	27,45	6825	40,24
granična (6,5 - 7,49) regulacija	9401	30,91	1229	34,63	3169	30,80	5153	30,38
loša regulacija 7,5 - 16	10659	35,05	1522	42,89	4295	41,75	4984	29,38
broj bolesnika	41400		8357		15078		18884	
broj pregleda	62547		8618		23202		30727	
popunjenost	0,73454		0,42467		0,68232		0,89822	

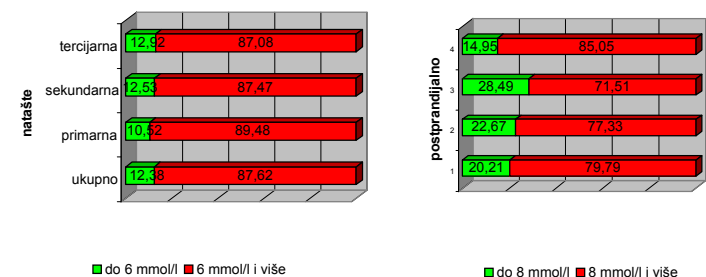
Stupanj uhranjenosti (ITM; kg/m<sup>2</sup>)



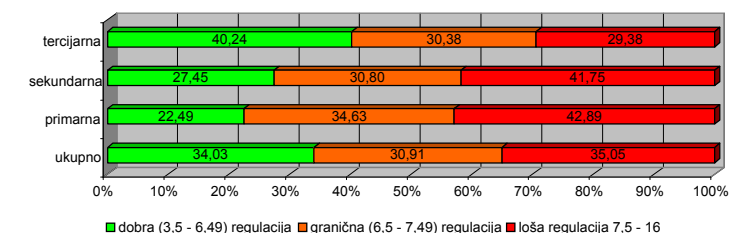
Regulacija krvnog tlaka



Regulacija glikemije



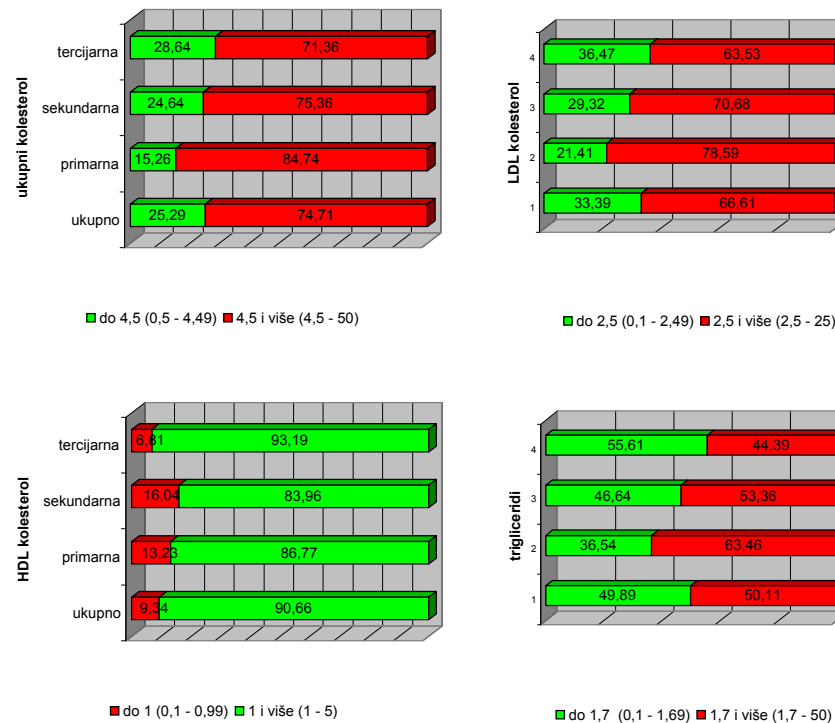
Regulacija glikemije - HbA1c %



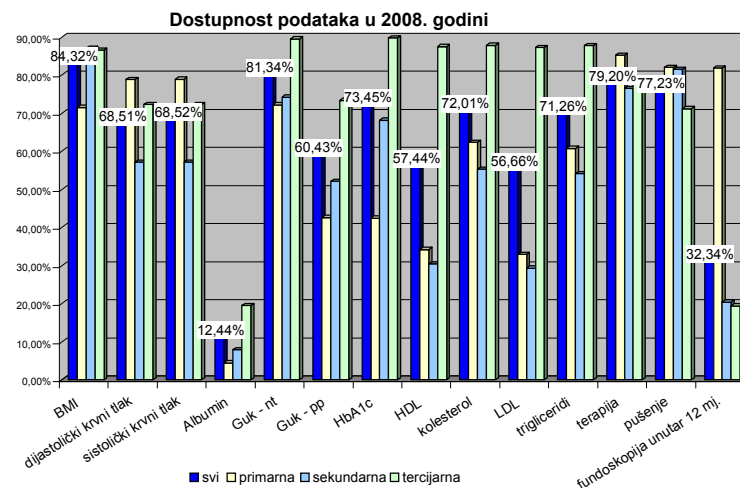
Tablica 3. Tablica frekvencija za 2008. godinu

	svi		primarna		sekundarna		tercijarna	
<b>Kolesterol</b>								
	broj	postotak	broj	postotak	broj	postotak	broj	postotak
do 4,5 (0,5 - 4,49)	7538	25,29	796	15,26	2057	24,64	4752	28,64
4,5 i više (4,5 - 50)	22274	74,71	4420	84,74	6290	75,36	11842	71,36
broj bolesnika	41400		8357		15078		18884	
broj pregleda	62547		8618		23202		30727	
popunjenost	0,7201		0,62415		0,55359		0,87873	
<b>LDL</b>								
	broj	postotak	broj	postotak	broj	postotak	broj	postotak
do 2,5 (0,1 - 2,49)	7833	33,39	590	21,41	1298	29,32	6011	36,47
2,5 i više (2,5 - 25)	15623	66,61	2166	78,59	3129	70,68	10470	63,53
broj bolesnika	41400		8357		15078		18884	
broj pregleda	62547		8618		23202		30727	
popunjenost	0,56657		0,32978		0,29361		0,87275	
<b>HDL</b>								
	broj	postotak	broj	postotak	broj	postotak	broj	postotak
do 1 (0,1 - 0,99)	2221	9,34	378	13,23	737	16,04	1126	6,81
1 i više (1 - 5)	21558	90,66	2479	86,77	3858	83,96	15409	93,19
broj bolesnika	41400		8357		15078		18884	
broj pregleda	62547		8618		23202		30727	
popunjenost	0,57437		0,34187		0,30475		0,87561	
<b>Trigliceridi</b>								
	broj	postotak	broj	postotak	broj	postotak	broj	postotak
do 1,7 (0,1 - 1,69)	14717	49,89	1857	36,54	3811	46,64	9223	55,61
1,7 i više (1,7 - 50)	14784	50,11	3225	63,46	4360	53,36	7362	44,39
broj bolesnika	41400		8357		15078		18884	
broj pregleda	62547		8618		23202		30727	
popunjenost	0,71258		0,60811		0,54192		0,87826	

Regulacija masnoća



Tablica 4. Dostupnost podataka u 2008. godini				
	svi	primarna	sekundarna	tercijarna
BMI	84,32%	71,59%	87,12%	86,66%
dijastolički krvni tlak	68,51%	78,92%	57,18%	72,37%
sistolčki krvni tlak	68,52%	78,95%	57,18%	72,36%
Albumin	12,44%	4,45%	7,89%	19,50%
Guk - nt	81,34%	72,25%	74,27%	89,63%
Guk - pp	60,43%	42,60%	52,16%	73,45%
HbA1c	73,45%	42,47%	68,23%	89,82%
HDL	57,44%	34,19%	30,48%	87,56%
kolesterol	72,01%	62,42%	55,36%	87,87%
LDL	56,66%	32,98%	29,36%	87,28%
trigliceridi	71,26%	60,81%	54,19%	87,83%
terapija	79,20%	85,26%	76,56%	78,32%
pušenje	77,23%	82,06%	81,56%	71,20%
fundoskopija unutar 12 mj.	32,34%	81,93%	20,46%	19,45%



**Tablica 5. Tablica deskriptivne statistike za 2008. godinu**

		broj	aritmetička sredina	medijan	minimum	maksimum	donji kvartil	gornji kvartil	standardna devijacija	broj bolesnika	broj prijava	popunjenost
svi	BMI	34908	29,50	29,00	15,23	74,57	26,13	32,21	5,02	41400	62547	84,32%
	dijastolički krvni tlak	28364	84,1	80	40	140	80	90	10,07	41400	62547	68,51%
	sistolički krvni tlak	28367	141,6	140	80	240	130	150	19,33	41400	62547	68,52%
	Albumin	5148	76,3	25	1	999	13	69,5	137,95	41400	62547	12,44%
	Guk - nt	33674	8,9	8,3	2,5	25	6,9	10,2	2,91	41400	62547	81,34%
	Guk - pp	25016	11,2	10,9	2,5	25	8,5	13,5	3,73	41400	62547	60,43%
	HbA1c	30410	7,18	6,94	3,6	16	6,2	7,9	1,45	41400	62547	73,45%
	HDL	23779	1,44	1,38	0,1	4,9	1,16	1,64	0,42	41400	62547	57,44%
	Kolesterol	29812	5,36	5,19	1,06	50	4,48	6	2,12	41400	62547	72,01%
	LDL	23456	2,97	2,89	0,1	25	2,27	3,55	1,08	41400	62547	56,66%
Trigliceridi	29501	2,16	1,7	0,1	50	1,19	2,43	2,31	41400	62547	71,26%	
primarna	BMI	5983	29,15	28,41	15,23	63,78	25,8	31,83	4,98	8357	8618	71,59%
	dijastolički krvni tlak	6595	83,3	80	50	120	80	90	8,69	8357	8618	78,92%
	sistolički krvni tlak	6598	139,9	140	90	240	130	150	16,93	8357	8618	78,95%
	Albumin	302	54,0	18	1	996	9	47,3	116,94	8357	8618	3,61%
	Guk - nt	6038	8,7	8,1	2,6	23,3	6,9	10	2,64	8357	8618	72,25%
	Guk - pp	3560	10,5	10	2,5	25	8,2	12,2	3,22	8357	8618	42,60%
	HbA1c	3549	7,53	7,2	4	15,4	6,5	8,3	1,47	8357	8618	42,47%
	HDL	2857	1,46	1,3	0,28	4,9	1,1	1,615	0,60	8357	8618	34,19%
	Kolesterol	5216	6,00	5,5	1,27	50	4,8	6,305	4,11	8357	8618	62,42%
	LDL	2756	3,31	3,195	0,1	25	2,58	3,87	1,55	8357	8618	32,98%
Trigliceridi	5082	2,68	1,9	0,2	50	1,4	2,68	3,78	8357	8618	60,81%	

**Tablica 5. Tablica deskriptivne statistike za 2008. godinu**

		broj	aritmetička sredina	medijan	minimum	maksimum	donji kvartil	gornji kvartil	standardna devijacija	broj bolesnika	broj prijava	popunjenost
sekundarna	BMI	13136	30,39	29,74	15,62	74,57	26,81	33,20	5,37	15078	23202	87,12%
	dijastolički krvni tlak	8621	83,5	80	50	130	80	90	10,04	15078	23202	57,18%
	sistolički krvni tlak	8622	144,1	140	80	230	130	160	20,59	15078	23202	57,18%
	Albumin	1189	50,9	18	1	971	8	43	103,40	15078	23202	7,89%
	Guk - nt	11199	9,0	8,3	2,5	24,8	6,9	10,4	3,12	15078	23202	74,27%
	Guk - pp	7865	10,7	10,1	2,5	25	7,7	13,05	3,99	15078	23202	52,16%
	HbA1c	10288	7,49	7,13	3,6	15,9	6,4	8,3	1,62	15078	23202	68,23%
	HDL	4595	1,34	1,3	0,1	4,8	1,08	1,54	0,40	15078	23202	30,48%
	Kolesterol	8347	5,39	5,2	1,06	50	4,5	6,1	1,61	15078	23202	55,36%
	LDL	4427	3,11	3	0,22	20,46	2,35	3,8	1,09	15078	23202	29,36%
Trigliceridi	8171	2,29	1,75	0,1	49	1,23	2,6	2,28	15078	23202	54,19%	
tercijarna	BMI	16365	28,90	28,41	15,82	60,51	25,77	31,46	4,62	18884	30727	86,66%
	dijastolički krvni tlak	13666	85,0	80	40	140	80	90	10,63	18884	30727	72,37%
	sistolički krvni tlak	13665	140,9	140	80	240	130	150	19,49	18884	30727	72,36%
	Albumin	3682	86,1	29	1	999	15	83	147,40	18884	30727	19,50%
	Guk - nt	16925	8,9	8,4	2,5	25	6,9	10,3	2,86	18884	30727	89,63%
	Guk - pp	13870	11,8	11,5	2,5	25	9,2	14	3,62	18884	30727	73,45%
	HbA1c	16962	6,92	6,78	3,6	16	6	7,68	1,28	18884	30727	89,82%
	HDL	16535	1,46	1,41	0,1	4,43	1,2	1,67	0,38	18884	30727	87,56%
	Kolesterol	16594	5,15	5,06	1,33	24,76	4,38	5,81	1,15	18884	30727	87,87%
	LDL	16481	2,87	2,8	0,1	17,72	2,2	3,45	0,96	18884	30727	87,28%
Trigliceridi	16585	1,94	1,57	0,22	37,69	1,1	2,29	1,58	18884	30727	87,83%	