

Šećerna bolest jedan je od najznačajnijih javnozdravstvenih problema suvremenog društva s vrlo visokom prevalencijom i uzlaznim trendom u broju oboljelih u razvijenim zemljama. Procjenjuje se da u Republici Hrvatskoj preko 400.000 osoba ima šećernu bolest; ona je jedan od 10 vodećih uzroka smrti i vrlo važan rizični čimbenik u razvoju kardiovaskularnih bolesti, te onesposobljenja i invaliditeta kao posljedica njenih komplikacija.

Radi unapređenja zdravstvene zaštite u ovom važnom javnozdravstvenom području te praćenja epidemioloških i kliničkih pokazatelja na nacionalnoj razini osnovan je CroDiab registar. Nacionalni registar osoba sa šećernom bolešću od velikog je značaja za planiranje preventivnih akcija i smanjenje troškova zdravstvene zaštite, a ne manje važna njegova uloga je i osiguravanje kvalitetnije skrbi bolesnicima. Iako zakonska obaveza prijavljivanja sa svih razina zdravstvene zaštite započinje sa 2004., prijavljivanje iz dijabetoloških centara započelo je još 2000. godine dok organizirano prijavljivanje liječnika primarne zdravstvene zaštite započinje sa 2006. godinom čime se kvaliteta prikupljenih podataka značajno unaprjeđuje. Tijekom 2011. godine uspostavljena je razmjena podataka s bazom podataka Centralnog zdravstvenog informacijskog sustava Hrvatske (CEZIH), a od 2013. godine isti su uključeni u redovita izvješća.

### Analiza podataka CroDiab registra za 2014. godinu

**U 2014. godini u CroDiab registru sveukupno je registrirano 254.296 bolesnika. Godišnje prijave indikatora kvalitete skrbi pristigle se za 5.716 bolesnika iz primarne zaštite, 2.778 bolesnika iz sekundarne zaštite i 10.584 bolesnika iz tercijarne zdravstvene zaštite.**

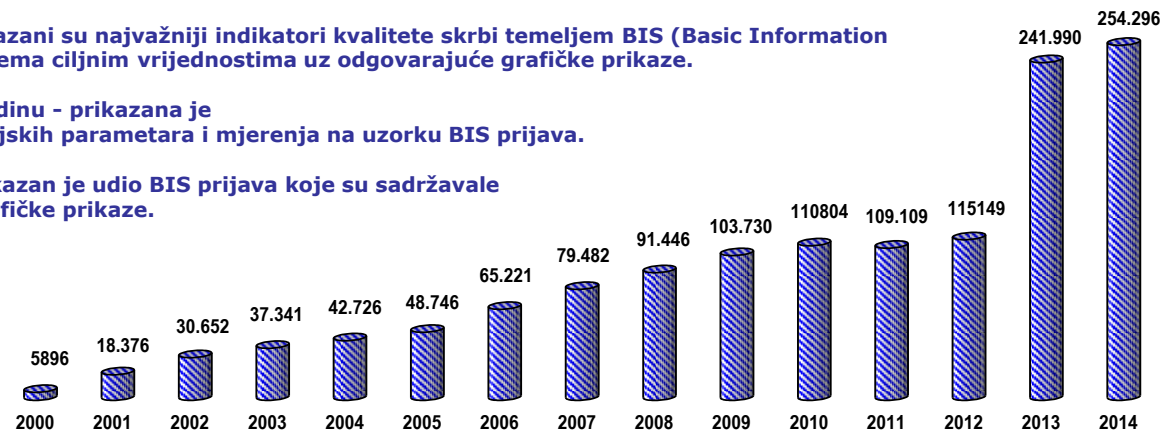
**U Tablici 1. Prijave po županijama za 2014. godinu - prikazana je distribucija prijava po županijama uz grafički prikaz prevalencije šećerne bolesti po županijama u 2014. godini u dobnoj skupini 20-79 godina**

**U Tablici 2. Tablica frekvencija za 2014. godinu - prikazani su najvažniji indikatori kvalitete skrbi temeljem BIS (Basic Information Sheet) prijava kategorizirani u skupine prema ciljnim vrijednostima uz odgovarajuće grafičke prikaze.**

**U Tablici 3. Tablica deskriptivne statistike za 2014 godinu - prikazana je osnovna deskripcija najvažnijih laboratorijskih parametara i mjerenja na uzorku BIS prijava.**

**U Tablici 4. Dostupnost podataka u 2014. godini - prikazan je udio BIS prijava koje su sadržavale definirane parametre uz odgovarajuće grafičke prikaze.**

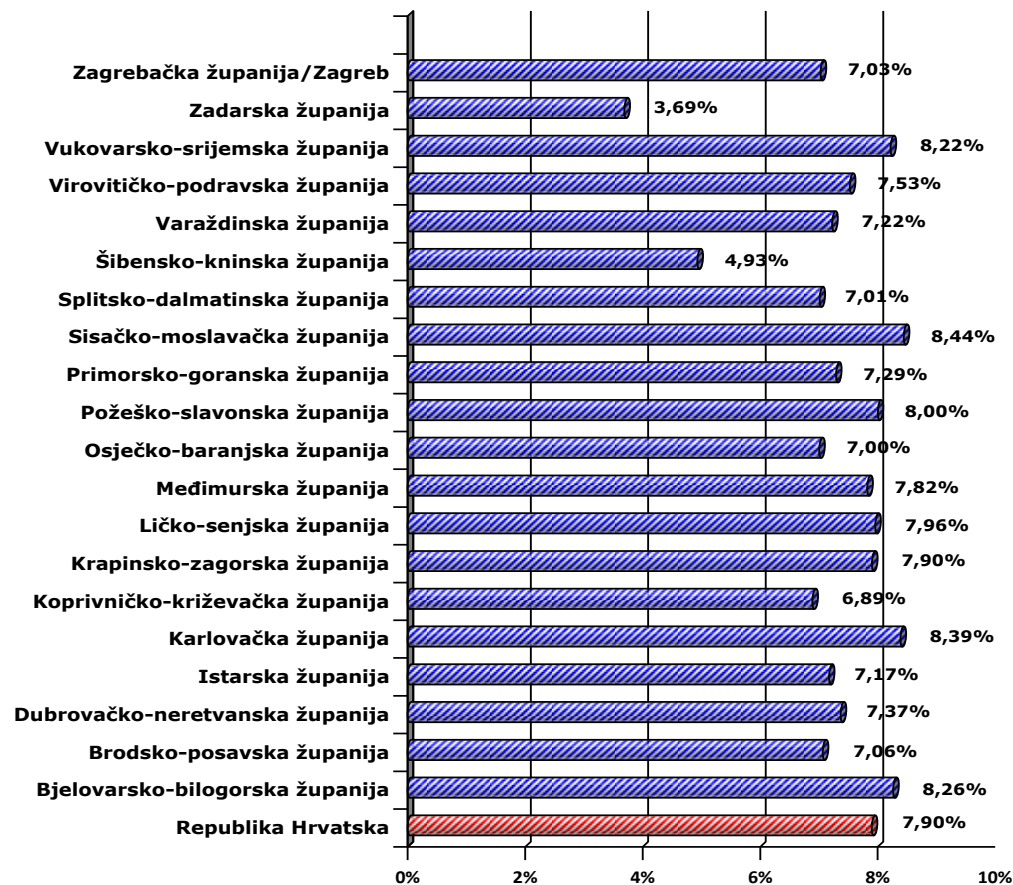
**Slika 1. Broj osoba sa šećernom bolešću u CroDiab registru**



**Tablica 1. Prijave indikatora kvalitete skrbi po županijama i razinama zdravstvene zaštite**

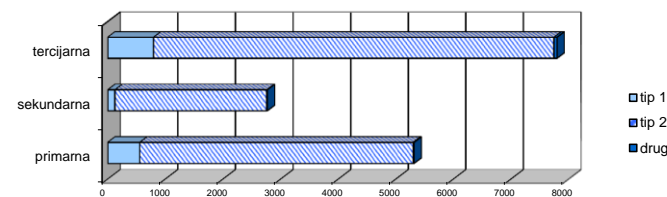
Županija	Bolesnika				ukupno
	BIS podaci/ indikatori				
	PZZ	SZZ	TZZ		
1 Bjelovarsko-bilogorska	170	797	0	959	
2 Brodsko-posavska	243	0	0	243	
3 Dubrovačko-neretvanska	80	0	0	80	
4 Grad Zagreb	2439	7	10527	12624	
5 Istarska	268	0	0	268	
6 Karlovačka	124	5	0	279	
7 Koprivničko-križevačka	56	0	0	56	
8 Krapinsko-zagorska	73	73	0	146	
9 Ličko-senjska	300	527	0	823	
10 Međimurska	145	0	0	145	
11 Osječko-baranjska	166	63	32	261	
12 Požeško-slavonska	8	2	0	10	
13 Primorsko-goranska	302	0	2	304	
14 Sisačko-moslavačka	137	1163	0	1290	
15 Splitsko-dalmatinska	389	0	23	412	
16 Šibensko-kninska	181	142	0	323	
17 Varaždinska	6	0	0	6	
18 Virovitičko-podravska	133	0	0	133	
19 Vukovarsko-srijemska	157	0	0	157	
20 Zadarska	123	0	0	123	
21 Zagrebačka	217	0	0	217	

**prevalencija šećerne bolesti (dijagnosticirani bolesnici) za 2014. godinu, ukupno i po županijama, dob 20-79 godina**

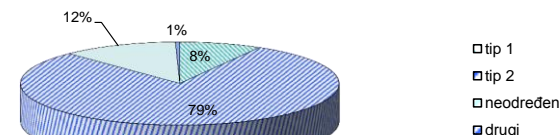


Tablica 2. Tablica frekvencija za 2014. godinu								
	svi		primarna		sekundarna		tercijarna	
DM - tip								
	broj	postotak	broj	postotak	broj	postotak	broj	postotak
tip 1	1484	8,05	557	10,25	128	4,61	797	7,59
tip 2	14114	76,58	4743	87,32	2632	94,88	6951	66,23
neodređen	2098	11,38	115	2,12	5	0,18	2037	19,41
drugi	77	0,42	17	0,31	8	0,29	53	0,51
gestacijski	658	3,57	0	0,00	1	0,04	657	6,26
DM - tip * (prema podacima iz CEZIH-a)								
	broj	postotak	broj	postotak	broj	postotak	broj	postotak
tip 1			41633	0,16				
tip 2			187387	0,74				
neodređen			24114	0,09				
drugi			1052	0,00				
gestacijski			110	0,00				
Th - vrsta terapije								
	broj	postotak	broj	postotak	broj	postotak	broj	postotak
Samo dijeta	170	3,76	170	8,13	0	0,00	0	0,00
OHL	2446	54,03	1358	64,91	1085	44,58	9	47,37
Inzulin	731	16,15	392	18,74	337	13,85	5	26,32
Inzulin i OHL	1170	25,84	162	7,74	1012	41,58	5	26,32
Drugo	10	0,22	10	0,48	0	0,00	0	0,00
RF - alkohol								
	broj	postotak	broj	postotak	broj	postotak	broj	postotak
da	564	13,96	240	14,23	219	9,77	110	89,43
ne	3475	86,04	1447	85,77	2022	90,23	13	10,57
RF - pušač								
	broj	postotak	broj	postotak	broj	postotak	broj	postotak
da	1206	25,30	255	13,48	376	16,36	582	97,65
ne	3560	74,70	1637	86,52	1922	83,64	14	2,35
Samonadzor - provođenje								
	broj	postotak	broj	postotak	broj	postotak	broj	postotak
da	6717	85,04	1544	77,35	1282	63,84	3968	99,87
ne	1182	14,96	452	22,65	726	36,16	5	0,13
Oči - pregled u zadnjih 12 mjeseci								
	broj	postotak	broj	postotak	broj	postotak	broj	postotak
da	793	57,13	784	56,85	9	100,00	0	
ne	595	42,87	595	43,15	0	0,00	0	

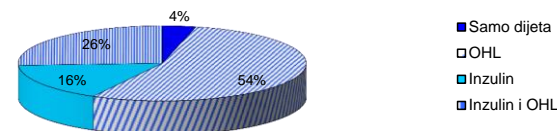
Broj bolesnika prema tipu bolesti



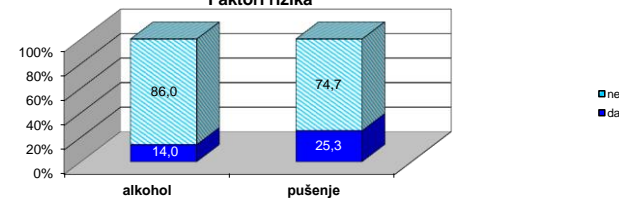
Raspodjela prema tipu bolesti



Vrsta terapije



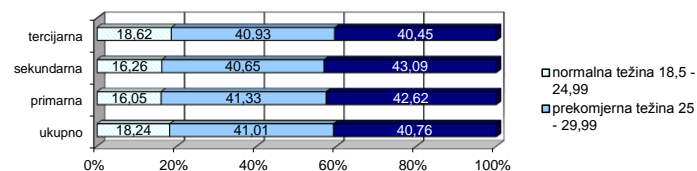
Faktori rizika



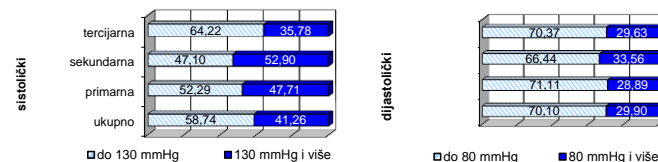
Tablica 2. Tablica frekvencija za 2014. godinu

	svi		primarna		sekundarna		tercijarna	
<b>BMI</b>								
	broj	postotak	broj	postotak	broj	postotak	broj	postotak
normalna težina 18,5 - 24,99	2148	18,24	261	16,05	20	16,26	1883	18,62
prekomjerna težina 25 - 29,99	4830	41,01	672	41,33	50	40,65	4140	40,93
debljina 30 - 80	4801	40,76	693	42,62	53	43,09	4092	40,45
<b>dijastolički krvni tlak</b>								
	broj	postotak	broj	postotak	broj	postotak	broj	postotak
30 - 80 30 - 80	5092	70,10	1307	71,11	766	66,44	3043	70,37
81 - 140 81 - 140	2172	29,90	531	28,89	387	33,56	1281	29,63
<b>sistolčki krvni tlak</b>								
	broj	postotak	broj	postotak	broj	postotak	broj	postotak
80 - 130 80 - 130	4227	58,74	960	52,29	511	47,10	2777	64,22
131 - 240 131 - 240	2969	41,26	876	47,71	574	52,90	1547	35,78
<b>Guk - nt</b>								
	broj	postotak	broj	postotak	broj	postotak	broj	postotak
do 6 2,5 - 6	392	13,80	244	14,15	127	14,02	21	9,63
više od 6 6,01 - 35	2448	86,20	1480	85,85	779	85,98	197	90,37
<b>Guk - pp</b>								
	broj	postotak	broj	postotak	broj	postotak	broj	postotak
do 8 2,5 - 8	534	34,59	228	38,32	278	36,48	29	15,10
više od 8 8,01 - 35	1010	65,41	367	61,68	484	63,52	163	84,90
<b>HbA1c</b>								
	broj	postotak	broj	postotak	broj	postotak	broj	postotak
dobra regulacija 3,5 - 6,49	1025	27,73	411	30,76	413	27,17	205	23,95
granično dobra regulacija 6,5 - 7,49	1276	34,52	452	33,83	535	35,20	297	34,70
loša regulacija 7,5 - 16	1395	37,74	473	35,40	572	37,63	354	41,36
<b>Kolesterol</b>								
	broj	postotak	broj	postotak	broj	postotak	broj	postotak
do 4,5 0,5 - 4,49	1189	34,49	440	27,40	749	40,71	4	33,33
4,5 i više 4,5 - 50	2258	65,51	1166	72,60	1091	59,29	8	66,67
<b>LDL</b>								
	broj	postotak	broj	postotak	broj	postotak	broj	postotak
do 2,5 0,1 - 2,49	1357	40,14	378	31,84	653	43,33	330	46,94
2,5 i više 2,5 - 25	2024	59,86	809	68,16	854	56,67	373	53,06
<b>HDL</b>								
	broj	postotak	broj	postotak	broj	postotak	broj	postotak
do 1 0,1 - 0,99	639	18,11	212	16,91	376	23,84	54	7,56
1 i više 1 - 5	2890	81,89	1042	83,09	1201	76,16	660	92,44
<b>Trigliceridi</b>								
	broj	postotak	broj	postotak	broj	postotak	broj	postotak
do 1,7 0,1 - 1,69	1675	51,54	775	50,65	903	52,53	6	50,00
1,7 i više 1,7 - 50	1575	48,46	755	49,35	816	47,47	6	50,00

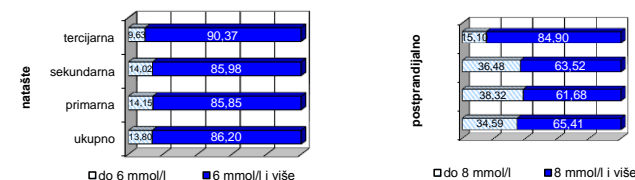
Stupanj uhranjenosti (ITM; kg/m<sup>2</sup>)



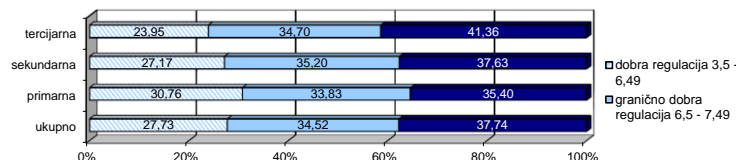
Regulacija krvnog tlaka



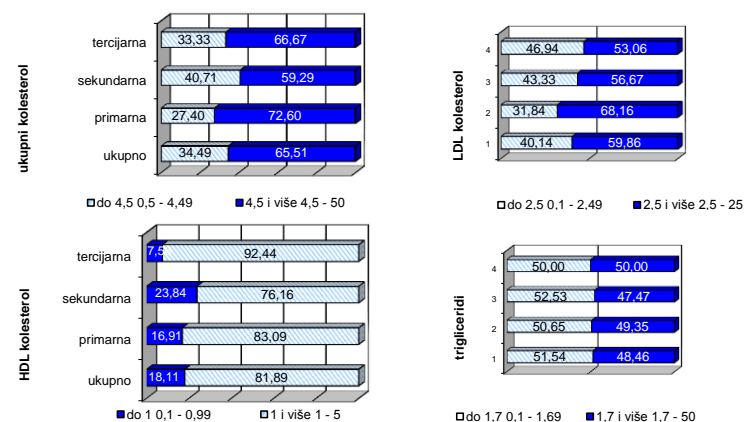
Regulacija glikemije



Regulacija glikemije - HbA1c %



Regulacija masnoća



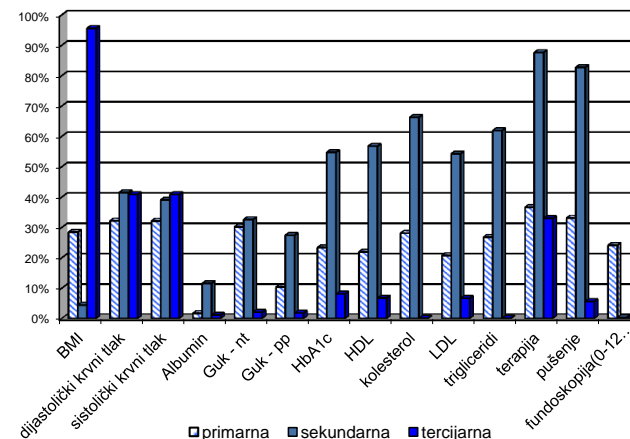
**Tablica 3. Tablica deskriptivne statistike za 2014. godinu**

	broj	prosječna vrijednost	medijan	minimum	maksimum	donji kvartil	gornji kvartil	standardna devijacija
<b>primarna</b>								
BMI	1626	29,76	29,06	15,11	57,11	26,22	32,42	5,26
dijastolički krvni tlak	1838	80,8	80	30	120	80	85	8,02
sistolički krvni tlak	1836	134,2	130	90	210	125	140	14,83
Albumin	99	36,1	8,1	0	388	0,121	38	70,21
Gup - nt	1724	8,32	7,7	2,9	24,9	6,7	9,4	2,69
Gup - pp	591	9,68	9	4,2	23,5	7,4	11,4	3,16
HbA1c	1336	7,29	7	4	14,61	6,3	8	1,50
HDL	1255	1,31	1,21	0,32	7	1,04	1,5	0,45
Kolesterol	1606	5,62	5,2	1,7	50	4,4	6,1	3,76
LDL	1187	3,07	2,9	0,4	23	2,2	3,7	1,47
Trigliceridi	1530	2,21	1,67	0,45	45	1,2	2,4	2,65
<b>sekundarna</b>								
BMI	123	29,77	29,07	20,02	47,69	26,44	32,85	5,08
dijastolički krvni tlak	1153	81,9	80	55	120	80	90	9,13
sistolički krvni tlak	1085	138,1	135	90	210	130	150	17,21
Albumin	321	67,0	13	1	953	7	40	147,59
Gup - nt	906	8,55	8,1	2,9	23	6,7	9,7	2,67
Gup - pp	761	9,85	9,1	2,7	25	7,25	11,8	3,52
HbA1c	1520	7,31	7,1	3,6	12,9	6,4	7,9	1,34
HDL	1577	1,27	1,2	0,42	4,4	1	1,47	0,40
Kolesterol	1840	4,89	4,7	1,8	10,97	4	5,6	1,22
LDL	1507	2,77	2,6	0,11	7,48	2,01	3,4	1,03
Trigliceridi	1719	1,96	1,6	0,3	28,04	1,13	2,3	1,56
<b>tercijarna</b>								
BMI	10115	29,28	28,70	16,00	65,10	25,80	32,00	4,97
dijastolički krvni tlak	4324	81,6	80	50	125	80	85	7,90
sistolički krvni tlak	4324	132,4	130	90	210	120	140	13,54
Albumin	124	65,7	15,5	0,4	829	5	44,35	145,13
Gup - nt	218	9,86	9,25	3,2	24,4	7,5	11,8	3,39
Gup - pp	191	12,29	12,2	4,2	23,2	9,8	14,7	3,98
HbA1c	856	7,39	7,2	4,5	13	6,5	8	1,28
HDL	714	1,45	1,375	0,56	3,99	1,17	1,65	0,39
Kolesterol	12	5,17	4,95	4	7,8	4	5,85	1,19
LDL	703	2,68	2,57	0,68	6,02	2,01	3,14	0,90
Trigliceridi	12	1,69	1,65	0,7	3,3	1,3	1,95	0,66

**Tablica 4. Dostupnost podataka u 2014. godini**

	primarna	sekundarna	tercijarna
<b>BMI</b>	28,45%	4,43%	95,57%
<b>dijastolički krvni tlak</b>	32,16%	41,51%	40,85%
<b>sistolički krvni tlak</b>	32,12%	39,06%	40,85%
<b>Albumin</b>	1,73%	11,56%	1,17%
<b>Guk - nt</b>	30,16%	32,61%	2,06%
<b>Guk - pp</b>	10,34%	27,39%	1,81%
<b>HbA1c</b>	23,37%	54,72%	8,09%
<b>HDL</b>	21,96%	56,77%	6,75%
<b>kolesterol</b>	28,10%	66,24%	0,11%
<b>LDL</b>	20,77%	54,25%	6,64%
<b>trigliceridi</b>	26,77%	61,88%	0,11%
<b>terapija</b>	36,60%	87,62%	32,98%
<b>pušenje</b>	33,10%	82,72%	5,63%
<b>fundoskopija(0-12 mj.)</b>	24,13%	0,32%	0,00%

**Dostupnost podataka u 2014. godini**



prikupljanje podataka: Sveučilišna klinika Vuk Vrhovac, KB Merkur  
 analiza podataka & priprema izvještaja: Hrvatski zavod za javno zdravstvo  
 Zagreb, rujan 2015.